

# Vostro 3660/3669

## Quick Start Guide

Οδηγός γρήγορης έναρξης

Guia de iniciação rápida

Краткое руководство по началу работы

מדריך התחלה מהירה



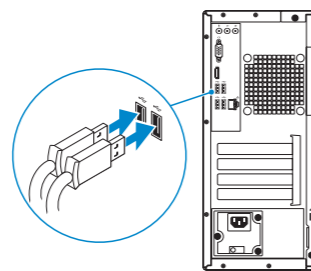
### 1 Connect the keyboard and mouse

Συνδέστε το πληκτρολόγιο και το ποντίκι

Ligar o teclado e o rato

Подсоедините клавиатуру и мышь

חבר את המקלדת ואת העכבר



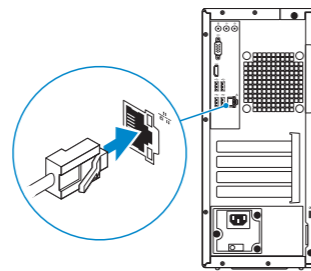
### 2 Connect the network cable — optional

Συνδέστε το καλώδιο δικτύου — προαιρετικά

Ligar o cabo de rede — opcional

Подсоедините сетевой кабель (заказывается дополнительно)

חבר את כבל הרשת — אופציונלי



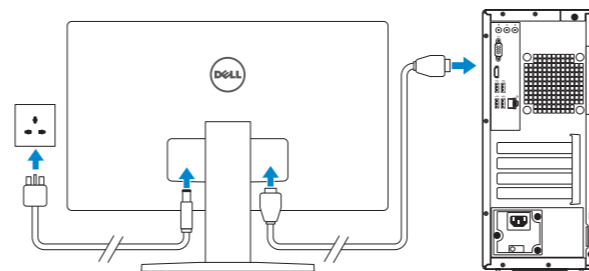
### 3 Connect the display

Συνδέστε την οθόνη

Ligar o monitor

Подключите дисплей

חבר את הצג



**NOTE:** If you ordered your computer with a discrete graphics card, connect the display to the discrete graphics card.

**ΣΗΜΕΙΩΣΗ:** Αν παραγγείλατε τον υπολογιστή σας με χωριστή κάρτα γραφικών, συνδέστε την οθόνη στη χωριστή κάρτα γραφικών.

**NOTA:** Caso tenha encomendado o computador com uma placa gráfica separada, ligue o monitor à placa gráfica separada.

**ПРИМЕЧАНИЕ:** Если вы приобрели компьютер, укомплектованный графическим адаптером на отдельной плате, подключите дисплей к разъему на графическом адаптере.

**הערה:** אם הזמנת את המחשב עם כרטיס גרפי נפרד, חבר את הצג לכרטיס הגרפי הנפרד.

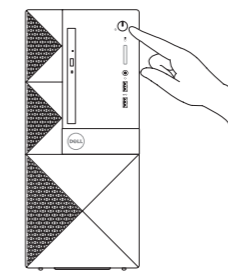
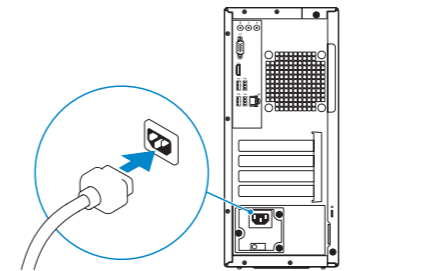
### 4 Connect the power cable and press the power button

Συνδέστε το καλώδιο τροφοδοσίας και πιάστε το κουμπί λειτουργίας

Ligar o cabo de alimentação e premir o botão de ligação

Подсоедините кабель питания и нажмите кнопку питания

חבר את כבל החשמל ולחץ על לחצן ההפעלה



### 5 Finish operating system setup

Τελειώστε τη ρύθμιση του λειτουργικού συστήματος

Terminar a configuração do sistema operativo

Завершите настройку операционной системы

הסתיים את התקנת מערכת ההפעלה

#### Windows 10



#### Connect to your network

Συνδεθείτε στο δίκτυό σας

Estabeleça ligação à rede

Подключитесь к сети

התחבר לרשת

**NOTE:** If you are connecting to a secured wireless network, enter the password for the wireless network access when prompted.

**ΣΗΜΕΙΩΣΗ:** Αν πρόκειται να συνδεθείτε σε ασφαλές ασύρματο δίκτυο, πληκτρολογήστε τον κωδικό πρόσβασης στο ασύρματο δίκτυο όταν θα παρουσιαστεί η σχετική προτροπή.

**NOTA:** Se estiver a ligar a uma rede sem fios protegida, introduza a palavra passe de acesso à rede sem fios quando solicitado.

**ПРИМЕЧАНИЕ:** В случае подключения к защищенной беспроводной сети при появлении подсказки введите пароль для доступной сети.

**הערה:** אם אתה מתחבר לרשת אלחוטית מאובטחת, הזן את סיסמת הגישה אל הרשת האלחוטית כאשר תתבקש לעשות זאת.



#### Sign in to your Microsoft account or create a local account

Πραγματοποιήστε είσοδο στον λογαριασμό σας στη Microsoft ή δημιουργήστε τοπικό λογαριασμό

Inicie sessão na sua conta Microsoft ou crie uma conta local

Войти в учетную запись Microsoft или создать локальную учетную запись

היכנס לחשבון Microsoft שלך או צור חשבון מקומי

#### Ubuntu

Follow the instructions on the screen to finish setup.

Ακολουθήστε τις οδηγίες που θα παρουσιαστούν στην οθόνη για να τελειώσετε τη ρύθμιση.

Siga as instruções no ecrã para concluir a configuração.

Для завершения установки следуйте инструкциям на экране.

פעל לפי ההוראות על המסך כדי לסיים את ההתקנה.

## Product support and manuals

Υποστήριξη και εγχειρίδια προϊόντων

Supporte e manuais do produto

Техническая поддержка и руководства по продуктам

תמיכה ומדריכים למוצר

[Dell.com/support](#)

[Dell.com/support/manuals](#)

[Dell.com/support/windows](#)

## Contact Dell

Επικοινωνία με την Dell | Contactar a Dell

Обратитесь в компанию Dell | Dell לך זכר

[Dell.com/contactdell](#)

## Regulatory and safety

Ρυθμιστικοί φορείς και ασφάλεια

Regulamentos e segurança

Соответствие стандартам и технике безопасности

תקנות ובטיחות

[Dell.com/regulatory\\_compliance](#)

## Regulatory model

Μοντέλο κατά τους ρυθμιστικούς φορείς

Modelo regulamentar

Модель согласно нормативной документации

הגדרת תקינה

**D19M**

## Regulatory type

Τύπος κατά τους ρυθμιστικούς φορείς | Tipo regulamentar

Тип согласно нормативной документации | סוג תקינה

**D19M003**

## Computer model

Μοντέλο υπολογιστή | Modelo do computador

Модель компьютера | מודל מחשב

**Vostro-3660/3669**

## Locate Dell apps in Windows 10

Εντοπίστε τις εφαρμογές της Dell στα Windows 10

Localizar as aplicações Dell no Windows 10

Найдите приложения Dell в Windows 10

אתר את יישומי Dell ב-Windows 10



**SupportAssist**

### Check and update your computer

Προχωρήστε σε έλεγχο και ενημέρωση του υπολογιστή σας

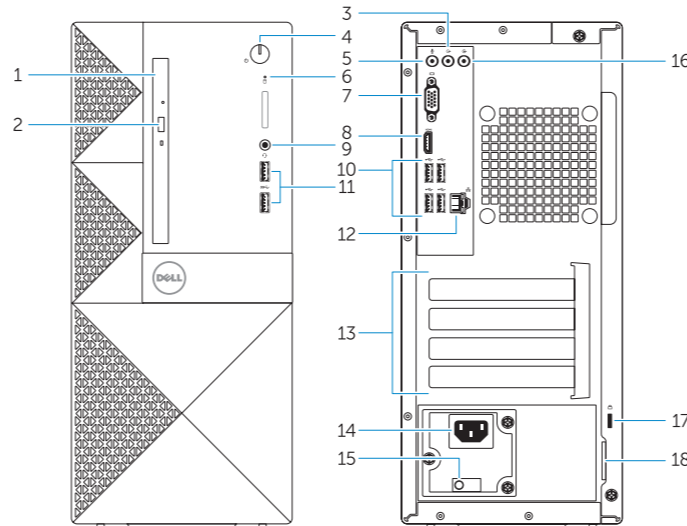
Verifique e atualize o seu computador

Проверка и обновление компьютера

בדוק ועדכן את המחשב שלך

## Features

Дυνατότητες | Funcionalidades | Характеристики | תכונות



1. Optical drive

2. Optical drive eject button

3. Line-out connector

4. Power button

5. Microphone

6. Hard drive activity light

7. VGA port

8. HDMI port

9. Headset port

10. USB 2.0 ports

11. USB 3.0 ports

12. Network port

13. Expansion card slots

14. Power connector port

15. Power diagnostics light

16. Line-in connector

17. Security cable slot

18. Padlock ring

1. Μονάδα οπτικού δίσκου

2. Κομπτί εξαγωγής δίσκων στη μονάδα οπτικού δίσκου

3. Σύνδεσμος εξόδου γραμμής

4. Κομπτί λειτουργίας

5. Μικρόφωνο

6. Λυχνία δραστηριότητας σκληρού δίσκου

7. Θύρα VGA

8. Θύρα HDMI

9. Θύρα κεφαλοσυσκευής

10. Θύρες USB 2.0

11. Θύρες USB 3.0

12. Θύρα δικτύου

13. Υποδοχές καρτών επέκτασης

14. Θύρα συνδέσμου τροφοδοσίας

15. Λυχνία διαγνωστικών τροφοδοσίας

16. Σύνδεσμος εισόδου γραμμής

17. Υποδοχή καλωδίου ασφαλείας

18. Κρίκος λουκέτου

1. Οπтический дисковод

2. Кнопка открытия лотка оптического дисковода

3. Разъем линейного выхода

4. Кнопка питания

5. Микрофон

6. Индикатор активности жесткого диска

7. Порт VGA

8. Порт HDMI

9. Порт для наушников

10. Порты USB 2.0

11. Порты USB 3.0

12. Сетевой порт

13. Слоты для плат расширения

14. Порт разъема питания

15. Индикатор диагностики питания

16. Разъем линейного входа

17. Гнездо для защитного троса

18. Проушина для навесного замка



04PH2HA00

© 2016 Dell Inc.

© 2016 Canonical Ltd.

© 2016 Microsoft Corporation.



Printed in China.

2016-11